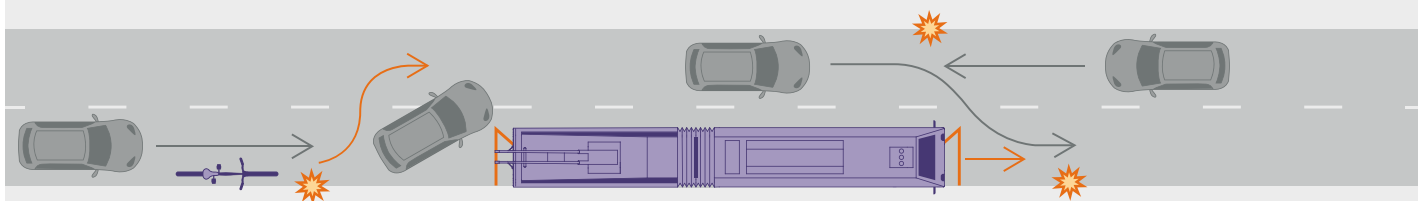
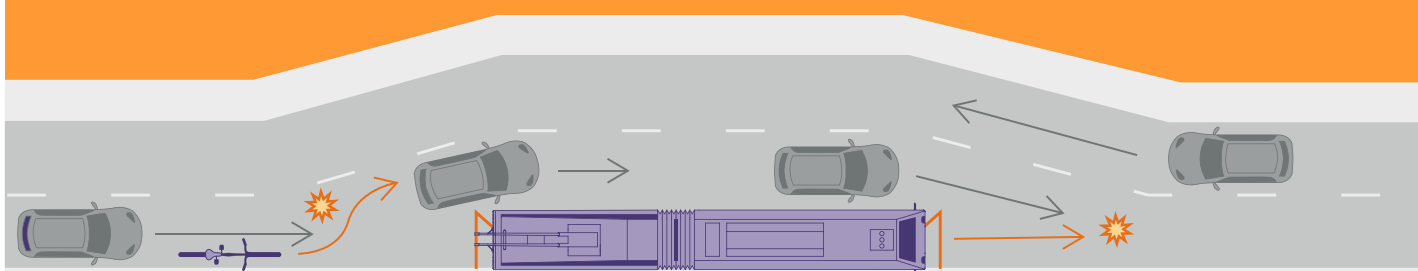


## Situation 01



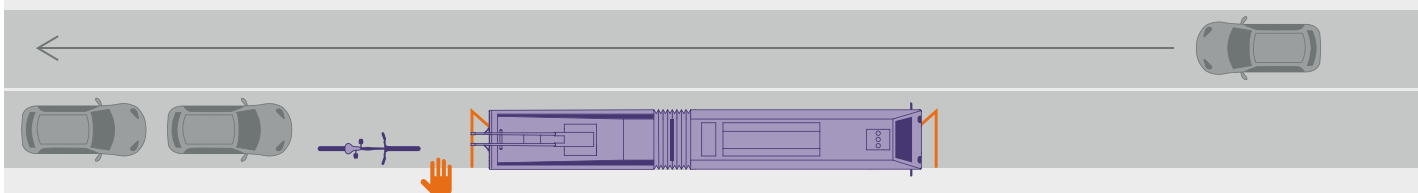
Les vélos utilisent la chaussée, l'arrêt de bus est sur la chaussée.  
Les vélos attendent ou dépassent le bus par la gauche

## Situation 02



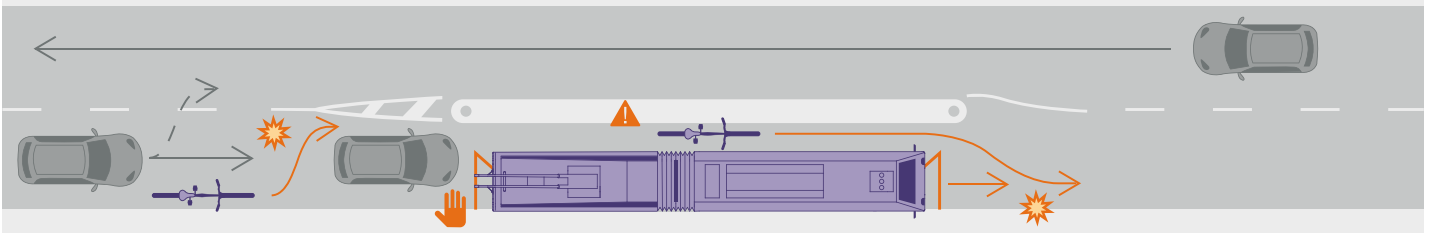
Les vélos utilisent la chaussée, l'arrêt est à droite sur une chaussée élargie.  
Les vélos dépassent le bus par la gauche

## Situation 03



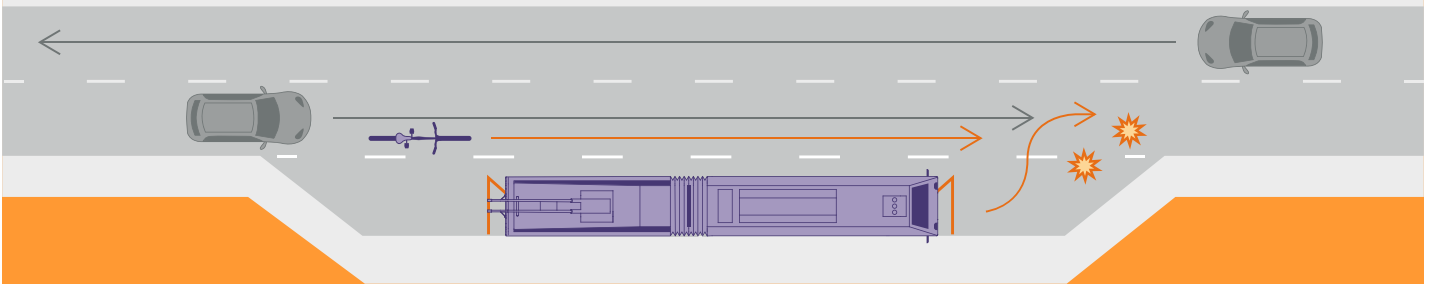
Les vélos utilisent la chaussée, l'arrêt est sur la chaussée (avec ligne de sécurité).  
Les vélos doivent attendre.

## Situation 04



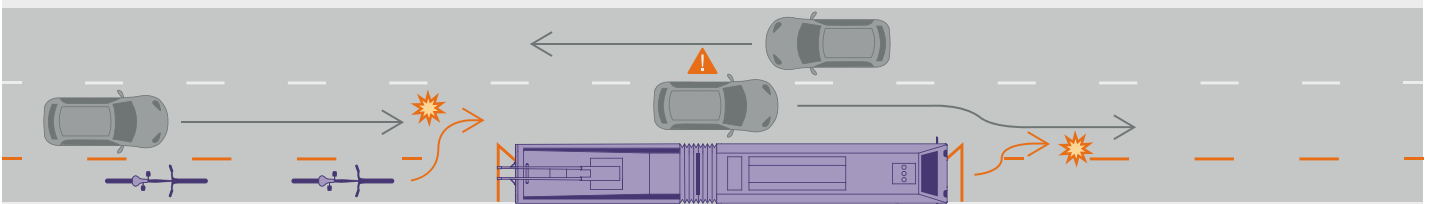
Les vélos utilisent la chaussée, l'arrêt est sur la chaussée (avec îlot central). Les vélos dépassent à gauche entre le bus et l'îlot central, tandis que les voitures doivent attendre

## Situation 05



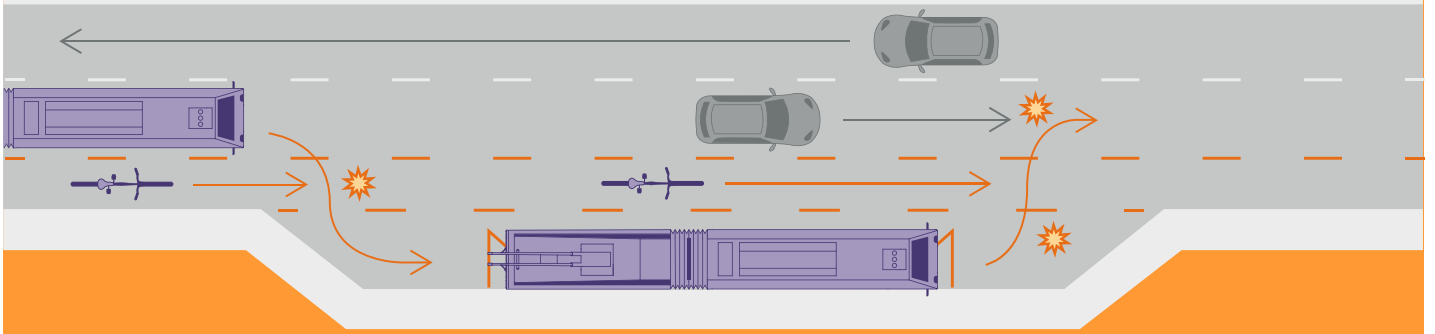
Les vélos utilisent la chaussée, l'arrêt est dans une baie d'arrêt. Les vélos passent à gauche du bus sans l'éviter

## Situation 06



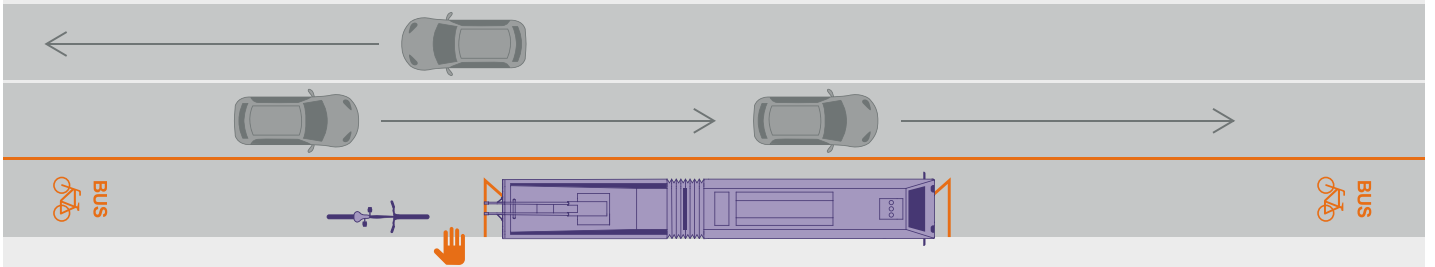
Les vélos utilisent la bande cyclable, l'arrêt est sur la chaussée (et interrompt la piste cyclable). Les vélos attendent ou dépassent le bus par la gauche

## Situation 07



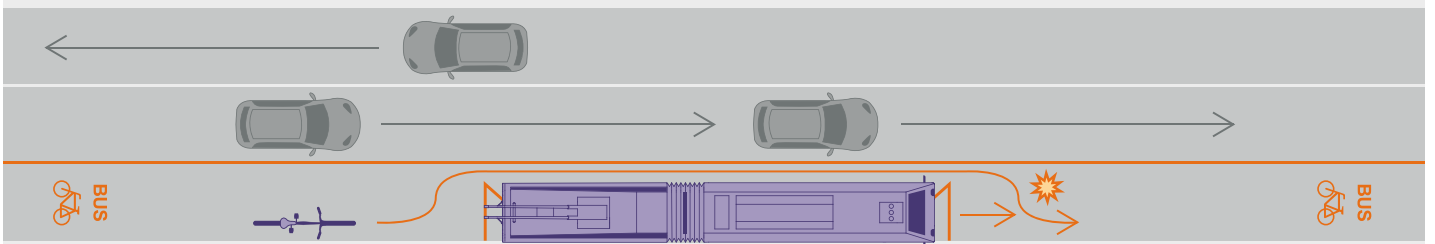
Les vélos utilisent la bande cyclable, l'arrêt est dans une baie d'arrêt (piste cyclable continue).  
Les vélos dépassent le bus à gauche sans l'éviter

## Situation 08



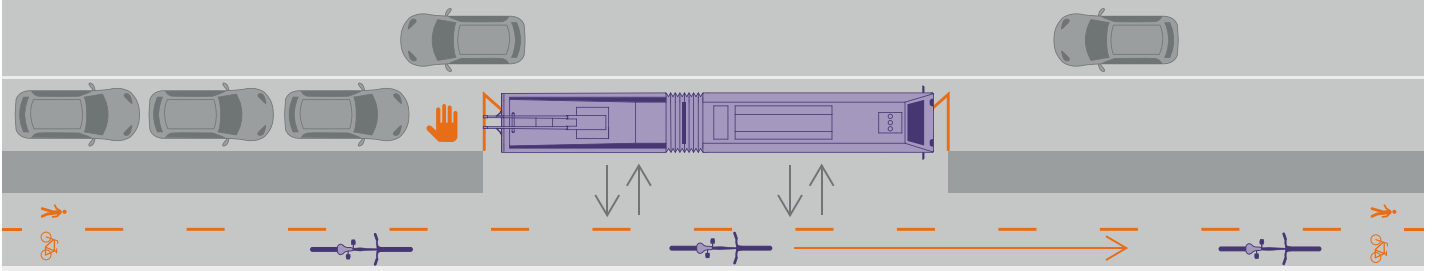
Les vélos utilisent la voie de bus, l'arrêt est sur la voie de bus (étroite).  
Les vélos doivent attendre (les voitures peuvent circuler)

## Situation 09



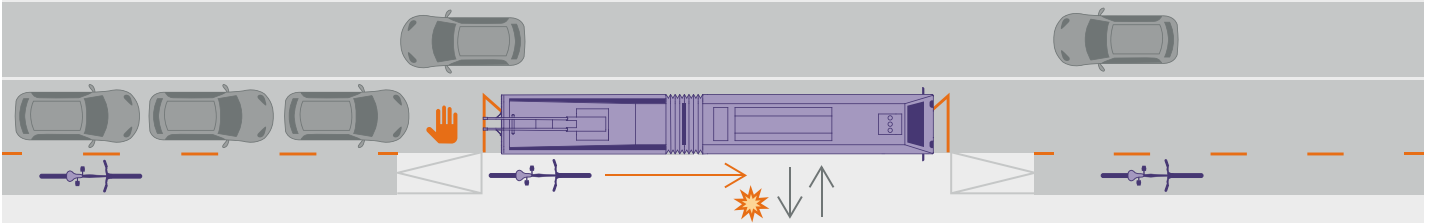
Les vélos utilisent la voie de bus, l'arrêt est sur la voie de bus (large).  
Les vélos dépassent le bus par la gauche (les voitures peuvent circuler)

## Situation 10



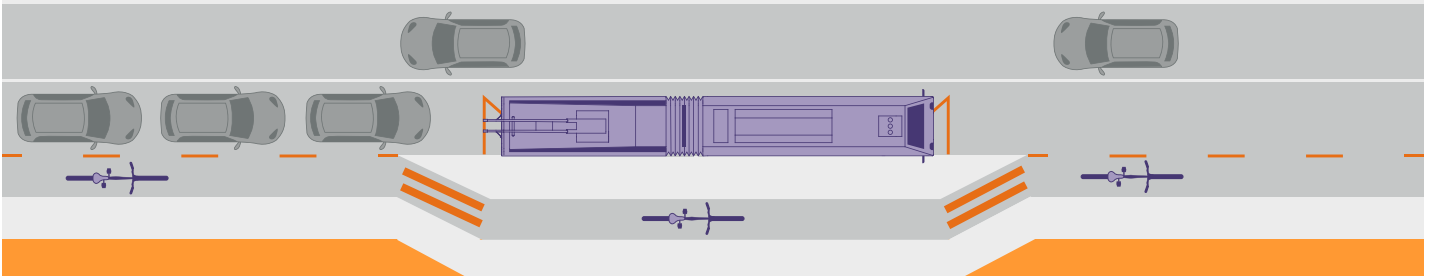
Les vélos utilisent la piste cyclable, l'arrêt est sur la chaussée.  
Les vélos contournent le bus et la zone d'attente à droite

## Situation 11



Les vélos utilisent la piste cyclable, l'arrêt est sur la chaussée.  
Les vélos traversent la zone d'attente

## Situation 12



Les vélos utilisent la piste cyclable, l'arrêt est sur la chaussée.  
Les vélos passent à droite du bus et de l'aire d'attente sur le by-pass